

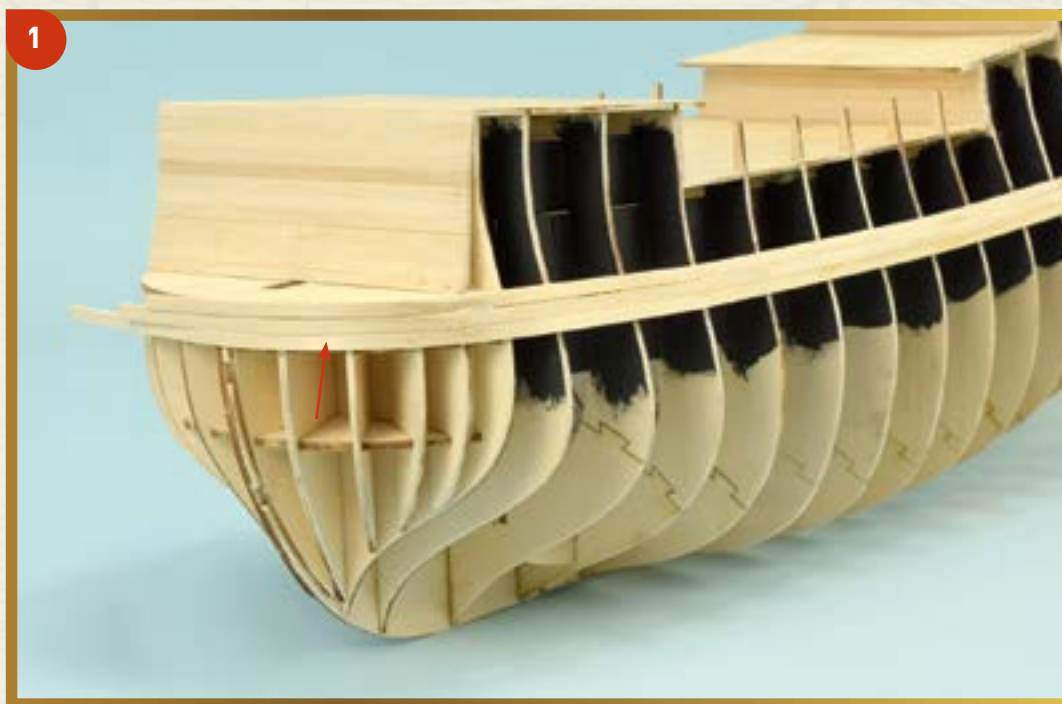
Планки для черновой обшивки корпуса (3)



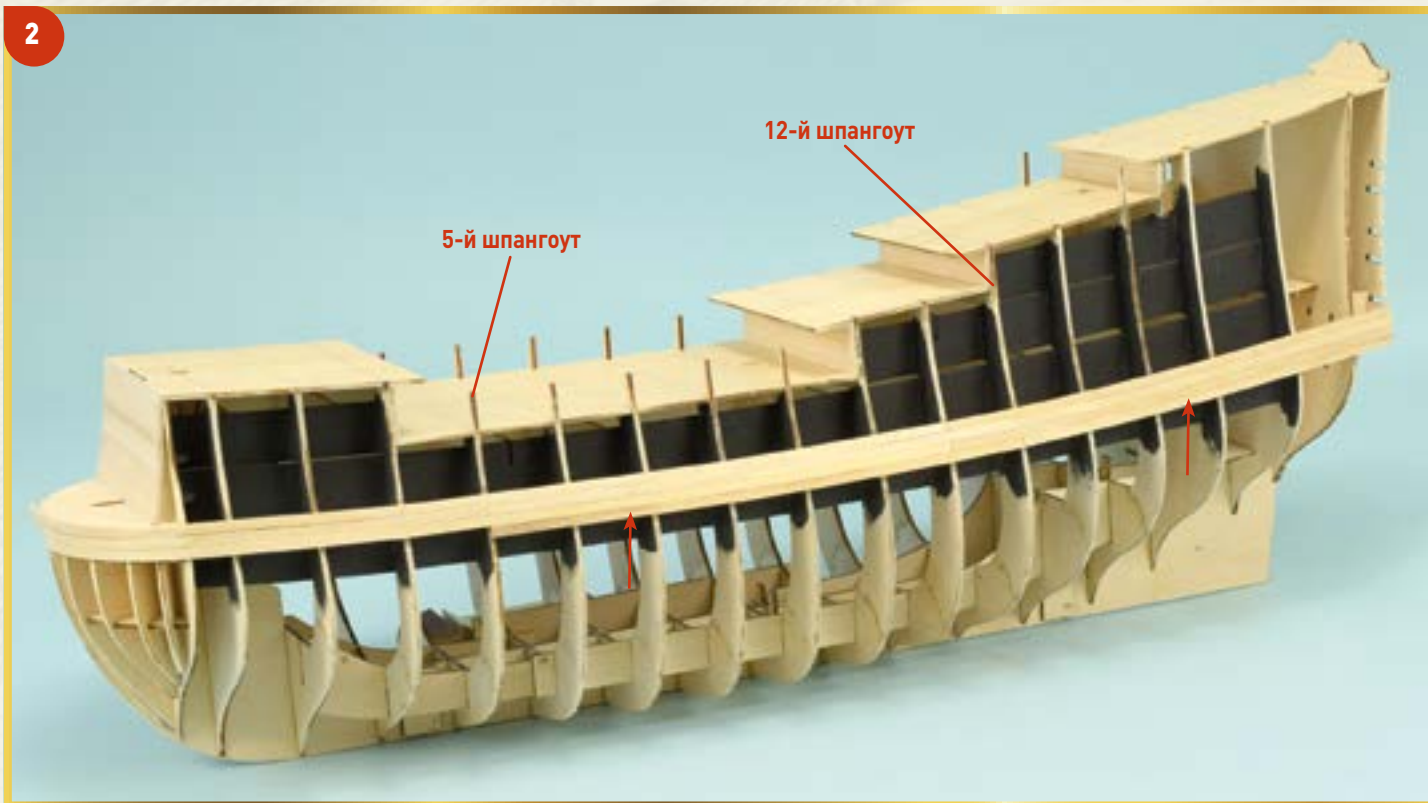
A

КОМПЛЕКТ ДЕТАЛЕЙ 34

A Планки 1,5 x 5 x 300 мм



1 Мы продолжаем работу над черновой обшивкой нашей модели. Используя технику изгибания планок, которой вы научились в прошлом выпуске, завершите пояс обшивки, начатый на этапе 33, приклеив планку на носовую часть модели. Помните, что планки следует сгибать с осторожностью — так, чтобы они максимально соответствовали изгибу корпуса.



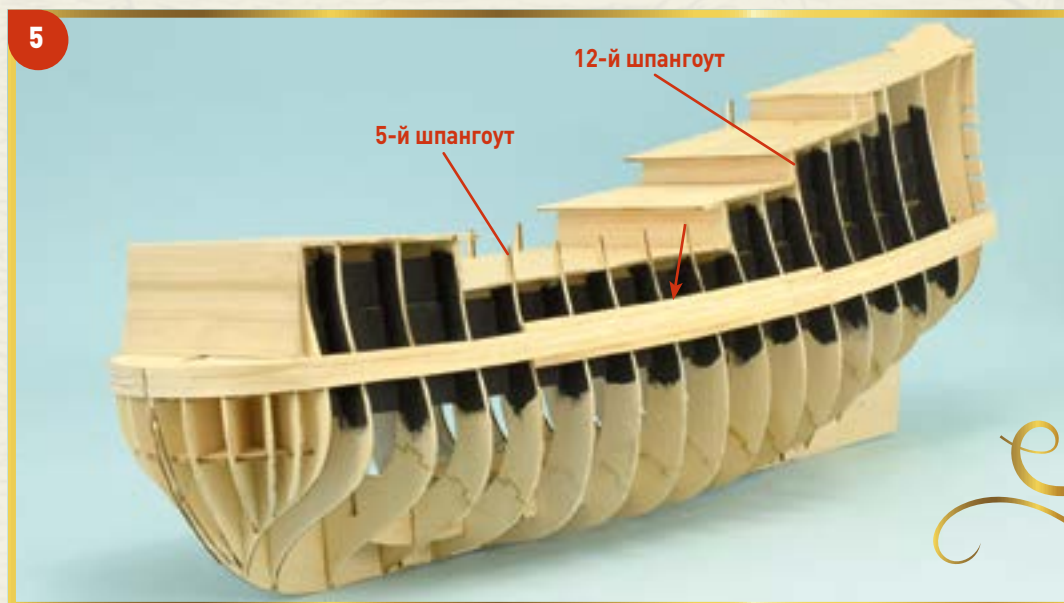
2 Начните новый ряд планок обшивки, приклеив две планки в центральной и кормовой частях корпуса так, как показано на фотографии. Не забывайте постоянно чередовать шпангоуты, на которых расположены стыки планок одного ряда обшивки.



3 Теперь перейдем к работе над носом модели. Обрежьте и обработайте концы планок так, чтобы они были заподлицо с внешним краем килевой рамки. Мы советуем отрезать планки, оставив хотя бы 0,5 мм запаса, после чего сделать их доводку с помощью надфиля.



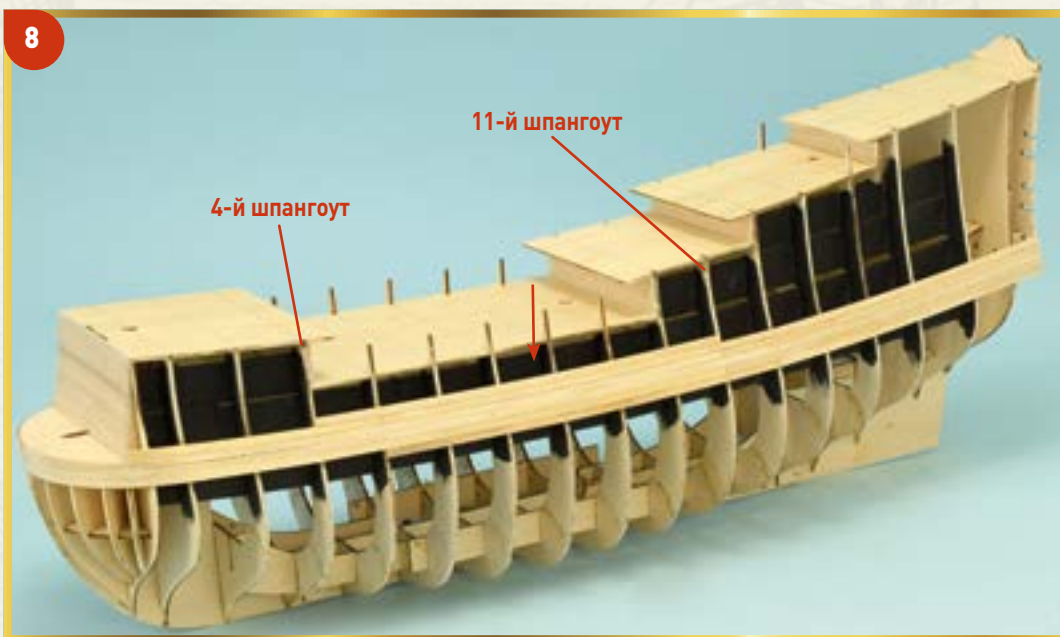
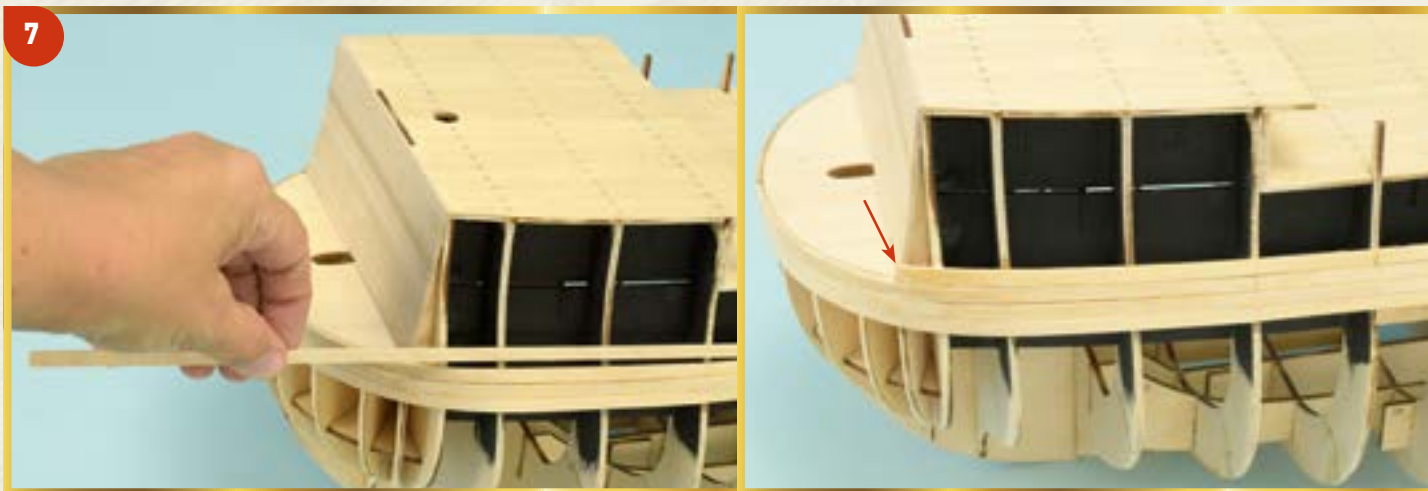
4 Руководствуясь инструкциями данного и предыдущего выпусков, приклейте на правом борту корпуса такое же число планок обшивки, какое установлено у вас на левом борту. Обрежьте и обработайте концы планок носовой части так, чтобы у вас получился паз, ширина которого равна толщине килевой рамки.



5 Начните работу над следующим рядом планок. Обрежьте планку, придав ей нужный размер, и приклейте ее над уже установленной обшивкой к шпангоутам — с пятого по двенадцатый.

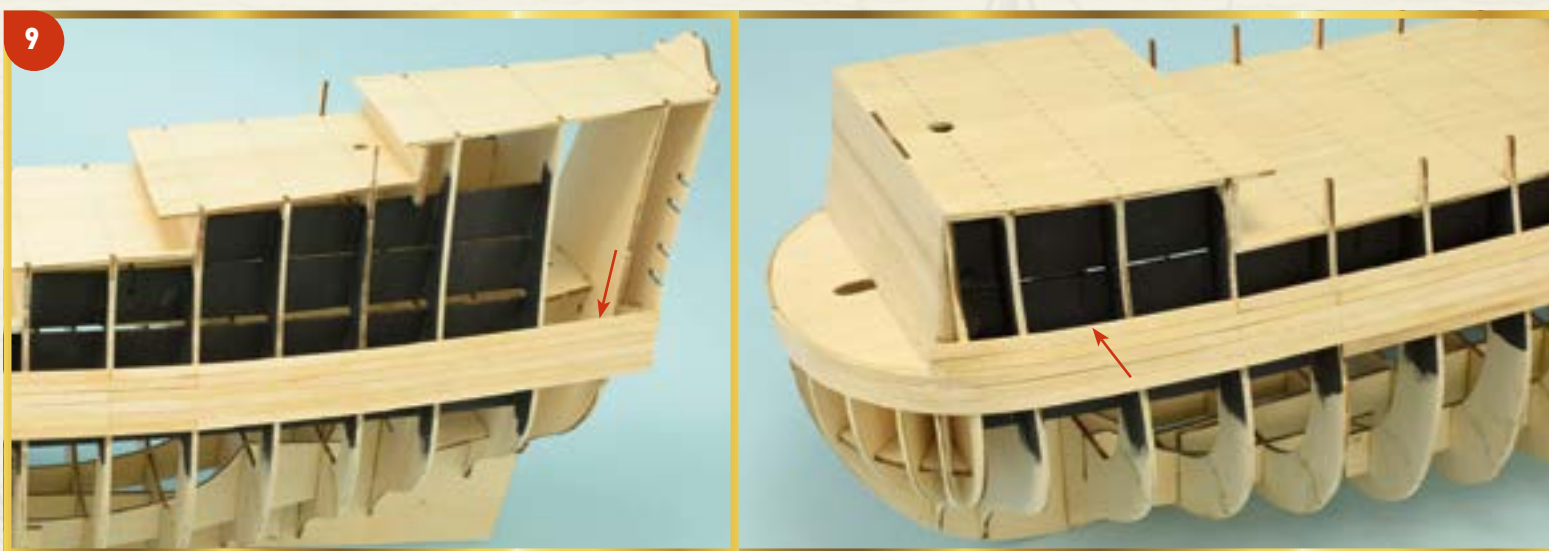


6 Приклейте новую планку обшивки на кормовую часть каркаса рядом с предыдущей.



7 Третья планка, приклеенная к носовой части корпуса, завершит этот пояс обшивки. Обрежьте планку на уровне слегка изогнутой носовой переборки, оставив небольшой припуск.

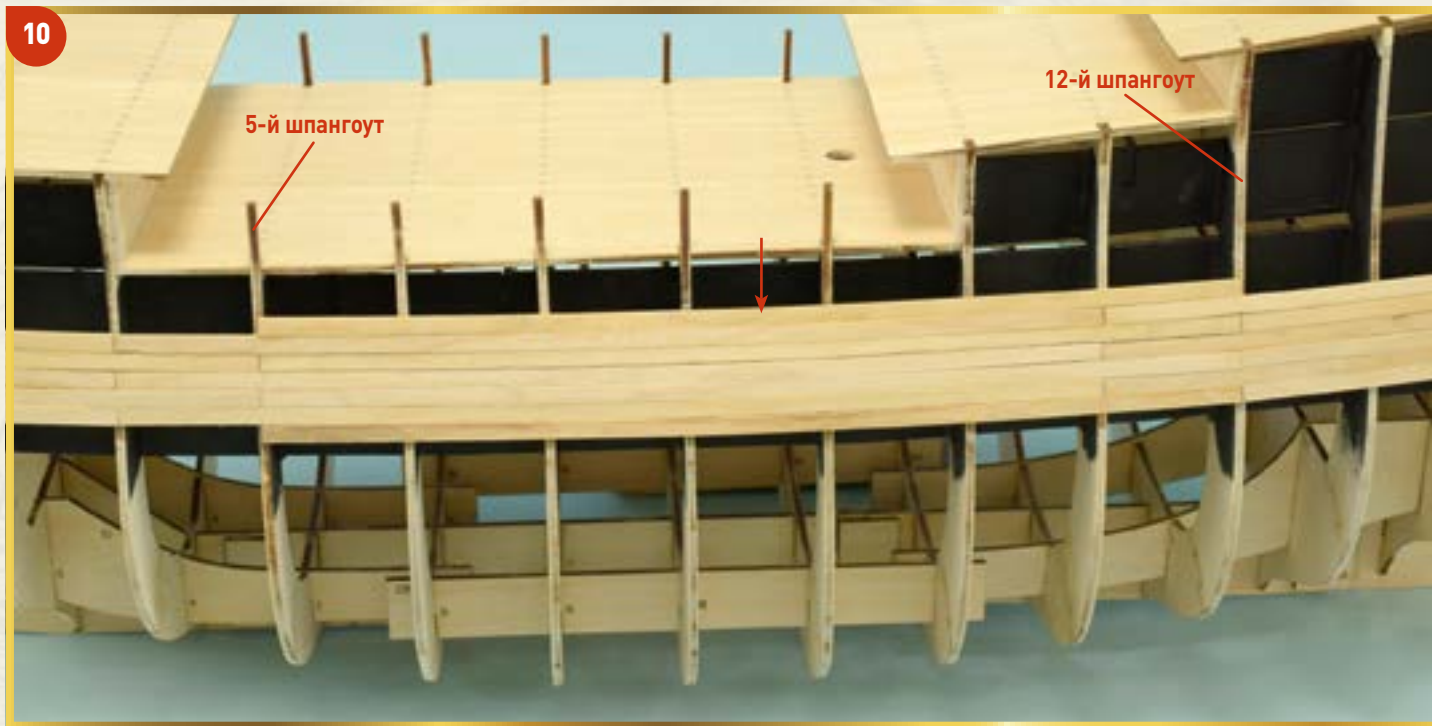
8 Начните новый ряд планок обшивки над предыдущими. Приклейте обрезанную по размеру планку к шпангоутам — с четвертого по одиннадцатый.



9 Завершите этот ряд, приклеив планки к носовой и кормовой частям каркаса, как вы уже делали ранее, в предыдущих шагах.



10



5-й шпангоут

12-й шпангоут

11



10 Руководствуясь фотографией, продолжите монтаж черновой обшивки, приклеив новую планку на шпангоуты — с пятого по двенадцатый.



11 Теперь вам остается только завершить этот ряд, приклеив планки на корме и на носу модели.